

Normes et directives pour l'aide d'urgence à l'élevage



Formation de base LEGS-en ligne (FBL-L)

Guide d'autoapprentissage

Module 4

Étape 2 – Identification de la réponse

Afin de faciliter la lecture de ce document, nous avons employé le masculin comme genre neutre pour désigner aussi bien les femmes que les hommes.

Sommaire

4.1	Vue d'ensemble du module4	2
4.2	Interventions techniques	4
4.3	Matrice PRIM	6
4.4	Coordination	133
4.5	Matrice PRIM – Préparatifs de l'Atelier en direct.....	17
4.6	Contrôle des connaissances – QUIZ.....	18

4.1 Vue d'ensemble du module 4

Résumé

Le **module 4** présente le processus de l'**Étape 2 : Identification de la réponse** de LEGS.

Ce module fait un tour d'horizon des interventions techniques possibles. Nous apprendrons comment utiliser une méthode participative baptisée « **matrice PRIM** » (matrice d'identification participative de réponse) pour identifier des interventions qui sont appropriées, faisables et opportunes. Cela comprend *la manière* d'utiliser la matrice PRIM dans différents types d'urgence – urgences à évolution rapide, à évolution lente et complexes – en utilisant une étude de cas réaliste.

Les stratégies pour une **coordination efficace** des interventions d'urgence sont explorées et développées. Nous explorons aussi comment les normes de LEGS et ses thèmes transversaux sont utilisés dans l'étape 2 de la réponse LEGS.

La rubrique 4.5 est une activité de groupe dans le cadre de laquelle les participants devront préparer des informations pour une réunion simulée qui aura lieu durant l'Atelier en direct.

GUIDE D'AUTOAPPRENTISSAGE

[+/- 120 MINUTES]

Rubriques	Résultats d'apprentissage
4.1 Vue d'ensemble du module 4	Après avoir achevé le Guide d'autoapprentissage du module 4, vous serez capable : <ul style="list-style-type: none">▪ D'énumérer les six interventions techniques de LEGS▪ D'utiliser la matrice d'identification participative de réponse (PRIM)▪ De sélectionner la matrice PRIM appropriée pour une situation d'urgence à évolution rapide ou lente▪ D'identifier pourquoi les mécanismes de coordination sont importants dans une intervention sur les moyens d'existence basée sur l'élevage▪ De préparer une réunion simulée en utilisant la matrice PRIM.
4.2 Interventions techniques	
4.3 Matrice PRIM	
4.4 Coordination	
4.5 Matrice PRIM – Préparatifs de l'Atelier en direct	
4.6 Contrôle de vos connaissances – QUIZ	

ATELIER EN DIRECT**[120 MINUTES]**

L'Atelier en direct renforcera et s'appuiera sur votre autoapprentissage.

Rubriques	Résultats d'apprentissage
<ol style="list-style-type: none"> 1. Vue d'ensemble de l'atelier 2. Réunion PRIM – simulation 3. Analyse critique des plans PRIM 4. Questions + récapitulatif 	<p>À la fin de l'Atelier en direct du module 4, vous serez capable :</p> <ul style="list-style-type: none"> ▪ De faire une analyse critique de la qualité d'une matrice PRIM dûment complétée et de formuler des recommandations pour son amélioration ▪ D'analyser dans quelle mesure les normes essentielles de LEGS et les thèmes transversaux ont été utilisés dans le processus PRIM et de formuler des recommandations à des fins d'amélioration ▪ D'expliquer comment la coordination pourra être rendue plus efficace grâce à la matrice PRIM ▪ D'identifier et de résoudre les questions en suspens et les points à éclaircir en lien avec le contenu du module 4.

4.2 Interventions techniques

Cette rubrique explore l'arsenal d'interventions possibles liées à l'élevage qui pourraient être mises en œuvre lors d'une urgence.

Vidéo 4.1 – Quelles options pour les interventions liées à l'élevage ?

La vidéo suivante montre plusieurs situations d'urgence lors desquelles différentes interventions fondées sur l'élevage seraient envisageables.

Pendant que vous regardez la vidéo, réfléchissez et prenez des notes sur la question suivante :

- ✍ Quelles sont les interventions techniques possibles qui pourraient être mises en œuvre pour soutenir les populations dont les moyens d'existence reposent sur l'élevage dans les différents scénarios d'urgence ?

Cliquez ici pour regarder la vidéo 4.1 – Quelles options pour les interventions liées à l'élevage ?
– <https://vimeo.com/554268854/86ce5b6c16>

Interventions techniques liées à l'élevage de LEGS

✍ **Cochez les interventions liées à l'élevage couvertes par l'approche de LEGS**

<input type="checkbox"/> Vaccination pour appuyer les échanges transfrontaliers de produits d'élevage <input type="checkbox"/> Coopératives <input type="checkbox"/> Déstockage <input type="checkbox"/> Investir dans la stimulation des marchés de l'élevage <input type="checkbox"/> Eau pour le bétail <input type="checkbox"/> Selles, harnais, charrettes pour le bétail pour permettre l'approvisionnement en eau des populations <input type="checkbox"/> Fourniture de bétail <input type="checkbox"/> Soutien vétérinaire	<input type="checkbox"/> Aliments destinés au bétail <input type="checkbox"/> Unités de sélection animale <input type="checkbox"/> Quarantaine et contrôle des mouvements du bétail en cas d'épizooties soudaines <input type="checkbox"/> Abris pour le bétail <input type="checkbox"/> Aide à la vente de cuirs et peaux <input type="checkbox"/> Vaccination des chiens sauvages pour empêcher les foyers de rage
--	---

Points clés d'apprentissage

SIX INTERVENTIONS TECHNIQUES DANS L'APPROCHE DE LEGS

Déstockage



Eau



Soutien vétérinaire



Abris et aménagements



Aliments pour animaux



Fourniture de bétail



4.3 Matrice PRIM

La rubrique 4.3 présente la matrice PRIM et explique comment utiliser cet outil.

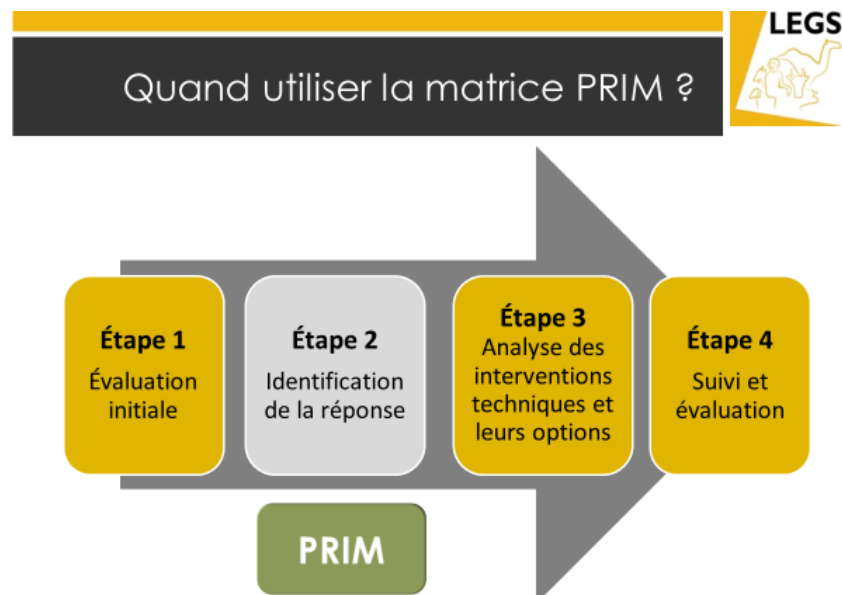
Vidéo 4.2 – La matrice PRIM

Pendant que vous regardez la vidéo, réfléchissez et prenez des notes sur les questions suivantes :

- ✍ Qu'est-ce que la matrice PRIM ?
- ✍ Qui devrait être impliqué et comment ?
- ✍ Quelles sont les étapes de l'utilisation d'une matrice PRIM ?
- ✍ Quelle est la différence entre la PRIM d'une urgence à évolution rapide et la PRIM d'une urgence à évolution lente ?

Cliquez ici pour regarder la vidéo 4.2 – Matrice PRIM – <https://vimeo.com/552016544/80dc2a2f69>

Points clés d'apprentissage



QU'EST-CE QUE LA MATRICE PRIM ?

La matrice PRIM est un outil qui :

- utilise les conclusions de l'évaluation initiale
- facilite les discussions avec les **parties prenantes** locales

Afin :

- d'identifier quelles **interventions** sont les plus
 - ✓ appropriées, faisables et opportunes.

La matrice PRIM d'une urgence à évolution rapide

Interventions techniques	Objectifs relatifs aux moyens d'existence			Phases de l'urgence		
	Avantages immédiats	Protéger les biens	Reconstituer les biens	Suites immédiates	Relèvement précoce	Relèvement
Déstockage						
Soutien vétérinaire						
Aliments						
Eau						
Abris						
Fourniture de bétail						

La matrice PRIM d'une urgence à évolution lente

Interventions techniques	Objectifs relatifs aux moyens d'existence			Phases de l'urgence			
	Avantages immédiats	Protéger les biens	Reconstituer les biens	Alerte	Alarme	Urgence	Relèvement
Déstockage							
Soutien vétérinaire							
Aliments							
Eau							
Abris							
Fourniture de bétail							

POURQUOI UTILISER LA MATRICE PRIM ?

- ✓ Elle promeut une approche participative et peut-être utilisée dans un atelier ou une réunion de parties prenantes
- ✓ Considère les trois objectifs de LEGS relatifs aux moyens d'existence
- ✓ Met en valeur en quoi les interventions soutiennent les moyens d'existence
- ✓ Considère les phases de l'urgence
- ✓ Donne une synthèse visuelle des interventions les plus efficaces pour protéger les moyens d'existence.

COMMENT UTILISER LA MATRICE PRIM

- N'oubliez pas qu'une PRIM est complétée dans le contexte d'un atelier avec toute une gamme de parties prenantes.
- Pour compléter une PRIM, les parties prenantes ont besoin d'étudier chaque intervention technique de LEGS (dans la colonne verte) l'une après l'autre, à commencer par le déstockage.
- Les parties prenantes utilisent les conclusions de l'évaluation réalisée à l'étape 1 de la réponse de LEGS.
- Les parties prenantes passent du temps pour voir dans quelle mesure une intervention technique, par exemple le déstockage, contribuera à chacun des objectifs liés aux moyens d'existence de LEGS (colonnes blanches).

- Ensuite, les parties prenantes attribuent un score à l'intervention technique, par exemple le déstockage. Les scores vont de un à cinq (voir plus loin).
- Les parties prenantes signalent aussi dans la colonne de droite quelle phase de l'urgence est appropriée pour une intervention technique.

SCORE DE LA MATRICE PRIM

Les interventions techniques sont notées par rapport aux objectifs relatifs aux moyens d'existence.

Notation par rapport aux objectifs de LEGS



*****	Impact très positif sur l'objectif
****	Bon impact sur l'objectif
***	Impact sur l'objectif
**	Impact modeste sur l'objectif
*	Très peu d'impact sur l'objectif
s/o	Sans objet

Phases de l'urgence

→

Calendrier approprié de l'intervention

EXEMPLE D'UNE MATRICE PRIM POUR UNE URGENCE A EVOLUTION RAPIDE



Interventions techniques	Objectifs relatifs aux moyens d'existence			Phases de l'urgence		
	Avantages immédiats	Protéger les biens	Reconstituer les biens	Suites immédiates	Relèvement précoce	Relèvement
Déstockage	s/o	s/o	s/o			
Soutien vétérinaire	**	****	*****	→		→
Aliments	*	*****	*****	→		
Eau	*	*	*	→		
Abris	***	***	***	→	→	
Fourniture de bétail	s/o	s/o	*****			→

EXEMPLES DE MATRICES PRIM COMPLETEES POUR TROIS URGENCES A EVOLUTION LENTE

Sécheresse dans le nord-est du Kenya en 2009



Interventions techniques	Objectifs relatifs aux moyens d'existence			Phases de l'urgence			
	Avantages immédiats	Protéger les biens	Reconstituer les biens	Alerte	Alarme	Urgence	Relèvement
Déstockage	****	*****	**	→			
Soutien vétérinaire	*	*****	****	→			
Aliments	*	****	***	→			
Eau	*	****	****	→			
Abris	n/a	n/a	n/a				
Fourniture de bétail	n/a	n/a	*****	→			

Vetworks EA

Pacaya Volcano Eruption, Guatemala 2010



Technical interventions	Livelihoods objectives			Emergency phases			
	Immediate benefits	Protect assets	Rebuild assets	Alert	Alarm	Emergency	Recovery
Destocking	***	*****	*		→	→	
Vet support	****	****	*			→	
Feed	*****	*****	*****			→	→
Water	*****	*****	*****			→	
Shelter	n/a	*****	n/a			→	
Provision of livestock	*	*	n/a				

World Animal Protection

Sécheresse + conflit en Afrique



Interventions techniques	Objectifs relatifs aux moyens d'existence			Phases de l'urgence			
	Avantages immédiats	Protéger les biens	Reconstituer les biens	Alerte	Alarme	Urgence	Relèvement
Déstockage	***	*	*			--->	
Soutien vétérinaire	*	*****	*****				→
Aliments	*	*****	*****				→
Eau	*	**	**				→
Abris	***	***	***				
Fourniture de bétail	s/o	s/o	*****				→

Vidéo 4.3 – Résumé de la matrice PRIM

Cette vidéo résume la production d'une matrice PRIM lors d'un atelier et elle est illustrée au moyen de deux exemples de situations d'urgence.

Pendant que vous regardez la vidéo, réfléchissez et prenez des notes sur les questions suivantes :

- ✍ Quel est le lien entre la matrice PRIM et les autres étapes de la réponse de LEGS ?
- ✍ Quels facteurs nous permettent de faire l'usage le plus efficace de la matrice PRIM comme un outil pour planifier des interventions dans des situations d'urgence qui sauvent des vies et des moyens d'existence ?

Cliquez ici pour regarder la vidéo 4.3 – Résumé de la matrice PRIM –
<https://vimeo.com/554281064/834918e80c>

Points clés d'apprentissage

MATRICE PRIM

- ✓ Les interventions techniques de LEGS sont :
 - le déstockage ; le soutien vétérinaire ; les aliments pour animaux ; l'eau ; les abris ; la fourniture de bétail.
- ✓ La matrice PRIM est un outil
 - pour identifier les interventions liées à l'élevage qui sont appropriées, faisables et opportunes
 - sur la base des informations recueillies lors de l'évaluation initiale (étape 1 de la réponse de LEGS).
- ✓ La participation de l'ensemble des parties prenantes au processus de production de la matrice PRIM est indispensable.
- ✓ Le format de la matrice PRIM varie entre les urgences à évolution rapide et les urgences à évolution lente
 - parce que leurs phases sont différentes.
- ✓ Il faut intégrer les thèmes transversaux et les normes essentielles de LEGS.



**Pour plus
d'information
sur la matrice
PRIM, voir les
pages 57 à 63**

4.4 Coordination

Vidéo 4.4 – Coordination

Cette vidéo explique le rôle de la coordination entre les parties prenantes dans l'approche de LEGS.

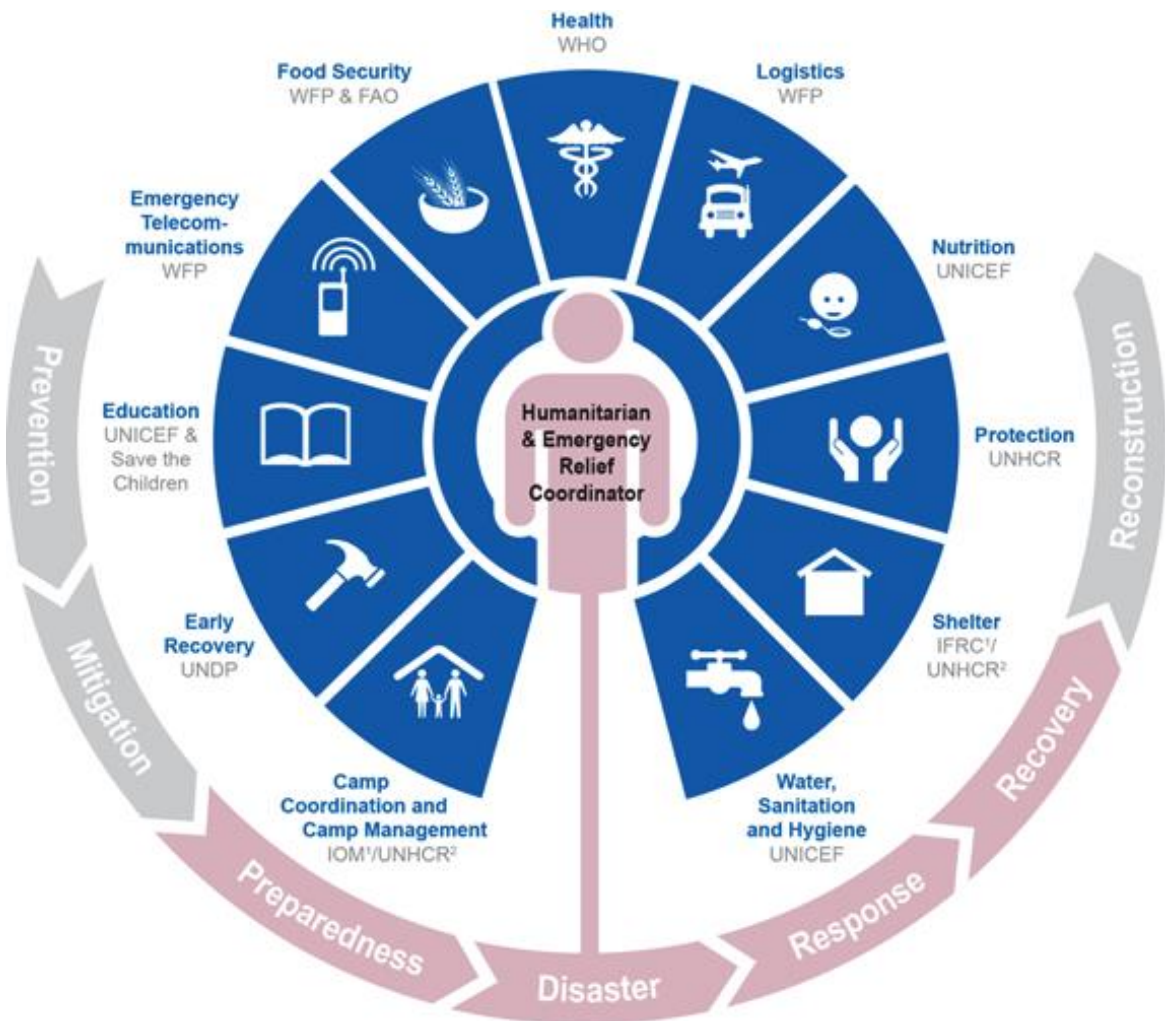
Pendant que vous regardez la vidéo, réfléchissez et prenez des notes sur les questions suivantes :

- ✍ Qu'entendons-nous par « coordination » ?
- ✍ Qui devrait coordonner ?
- ✍ Pourquoi la coordination est-elle essentielle à une réponse efficace en situation d'urgence ?

Cliquez ici pour regarder la vidéo 4.4 – Coordination –
<https://vimeo.com/552016982/d1d7082364>

Points clés d'apprentissage

COORDINATION PAR CLUSTER



LA COORDINATION EST LA NORME ESSENTIELLE 8 DE LEGS

Différentes interventions en matière d'élevage :

- ✓ sont **harmonisées** et s'inscrivent **en complément**
 - des interventions humanitaires visant à sauver des vies et des moyens d'existence,
- ✓ qui **ne perturbent pas** les activités immédiates destinées à sauver des vies.

La coordination signifie :

- partager l'information
- planifier ensemble

... pour contribuer à sauver des vies + sauver des moyens d'existence.

POURQUOI FAUT-IL COORDONNER ?

Impact

Éviter la duplication des efforts

Partage de l'information/prise de décision conjointe

Complémentarité

Enchaînement approprié

Utilisation des ressources

Réduire les impacts adverses sur les marchés.



ÉCHECS PASSES DE LA COORDINATION

La communauté de l'aide n'est pas très douée pour coordonner ses travaux !

- Évaluation de l'intervention lors du génocide du Rwanda en 1996 :
 - le manque de coordination a été le principal facteur ayant entravé une intervention efficace.
- La Coalition pour l'évaluation du tsunami (TEC) :
 - même conclusion 10 ans plus tard.
- Examen du système humanitaire en 2010 :

- « Parmi tous ses problèmes, l'action humanitaire internationale est jugée avoir surtout souffert d'un manque de leadership et de coordination efficaces. »

[ALNAP/ODI 2010, the State of the Humanitarian System]

OPPORTUNITES POUR UNE MEILLEURE COORDINATION

1. **Réunions de cluster** pour communiquer/partager l'information et les plans.
2. **Travailler ensemble !** par exemple :

Fourniture d'eau

- Répondre simultanément aux besoins des gens et de leurs bêtes,
ou
- Utiliser uniquement de l'eau de moindre qualité pour le bétail.

Déstockage

- Lors des interventions de déstockage, convenir des prix entre agences opérationnelles.

Aliments

- Les camions qui livrent l'aide alimentaire peuvent être chargés de bêtes « déstockées » pour le voyage de retour.



4.5 Matrice PRIM – Préparatifs de l'Atelier en direct

Préparatifs

L'activité de l'Atelier en direct est une simulation dans le cadre de laquelle tous les participants participent à une réunion pour produire une matrice PRIM à partir de l'étude de cas.

Lisez les consignes et prenez des notes sur les points suivants pour être prêt à participer à l'activité de l'Atelier en direct.

1. Objet et consignes de l'activité.
2. Vérifiez que vous avez été affecté à un groupe de « parties prenantes » dans le mail qui vous a été envoyé par votre formateur.
3. Lisez l'étude de cas A2.
4. Prenez le rôle de la partie prenante qui vous a été attribué par le formateur (voir le mail).
 - Lisez votre rôle et assimilez le point de vue de cette partie prenante.
 - Utilisez les informations de l'Étude de cas A1 précédente AINSI QUE les nouvelles informations de l'Étude de cas A2.
 - Réfléchissez aux thèmes transversaux de LEGS pour préparer la réunion PRIM.

Objet

L'objet de l'activité dans l'Atelier en direct est de vous entraîner à vous servir de la matrice PRIM, en utilisant une étude de cas réaliste et une simulation.

Cette activité renforce vos connaissances et vos compétences suivantes :

- Ce qu'est la matrice PRIM
- Comment vous servir de la matrice PRIM
- Comprendre les différentes réalités et les points de vue des parties prenantes opposées lors d'un débat
- Planifier une collaboration avec les différentes parties prenantes.

Tâche

Réunion simulée pour compléter une matrice PRIM – durant l'Atelier en direct.

Durant la simulation, il sera demandé aux participants de compléter une matrice PRIM afin de définir les interventions liées à l'élevage qui sont prioritaires et d'établir le calendrier lors d'une situation d'urgence.

4.6 Contrôle des connaissances – QUIZ

Quiz N° 4

Ce quiz vous permet de contrôler vos connaissances des principales rubriques couvertes dans le Guide d'autoapprentissage du module 4.

Les résultats vous aident à identifier les aspects que vous maîtrisez bien et ceux que vous devriez peut-être réviser avant le prochain Atelier en direct.

Vous obtiendrez un bon point numérique pour avoir rempli le quiz suivant et le Guide d'autoapprentissage du module 4.

Cliquez ici pour compléter ce quiz – <https://www.livestock-emergency.net/quizzes/quiz-4-6/>

Vous avez achevé le Guide d'autoapprentissage du module 4. Félicitations !

